

Planta de modulação do pavimento 1PAV - Fiada 01  
Escala 1:50

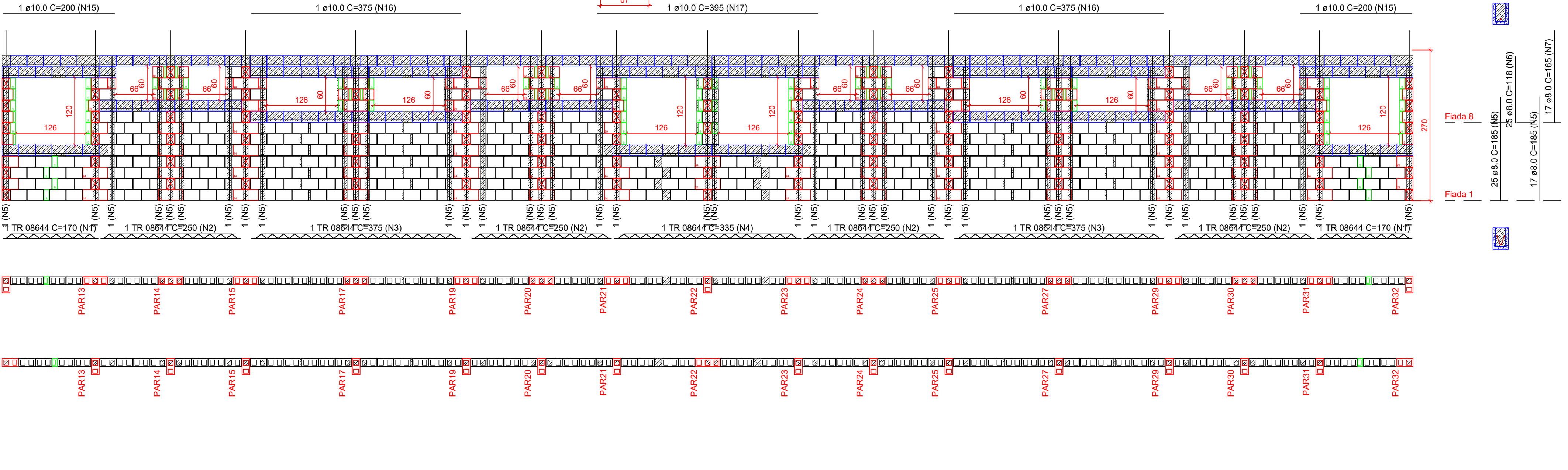


Planta de modulação do pavimento 1PAV - Fiada 02  
Escala 1:50

Pavimento: 1PAV

PAREDE PAR1

Esc: 1:50



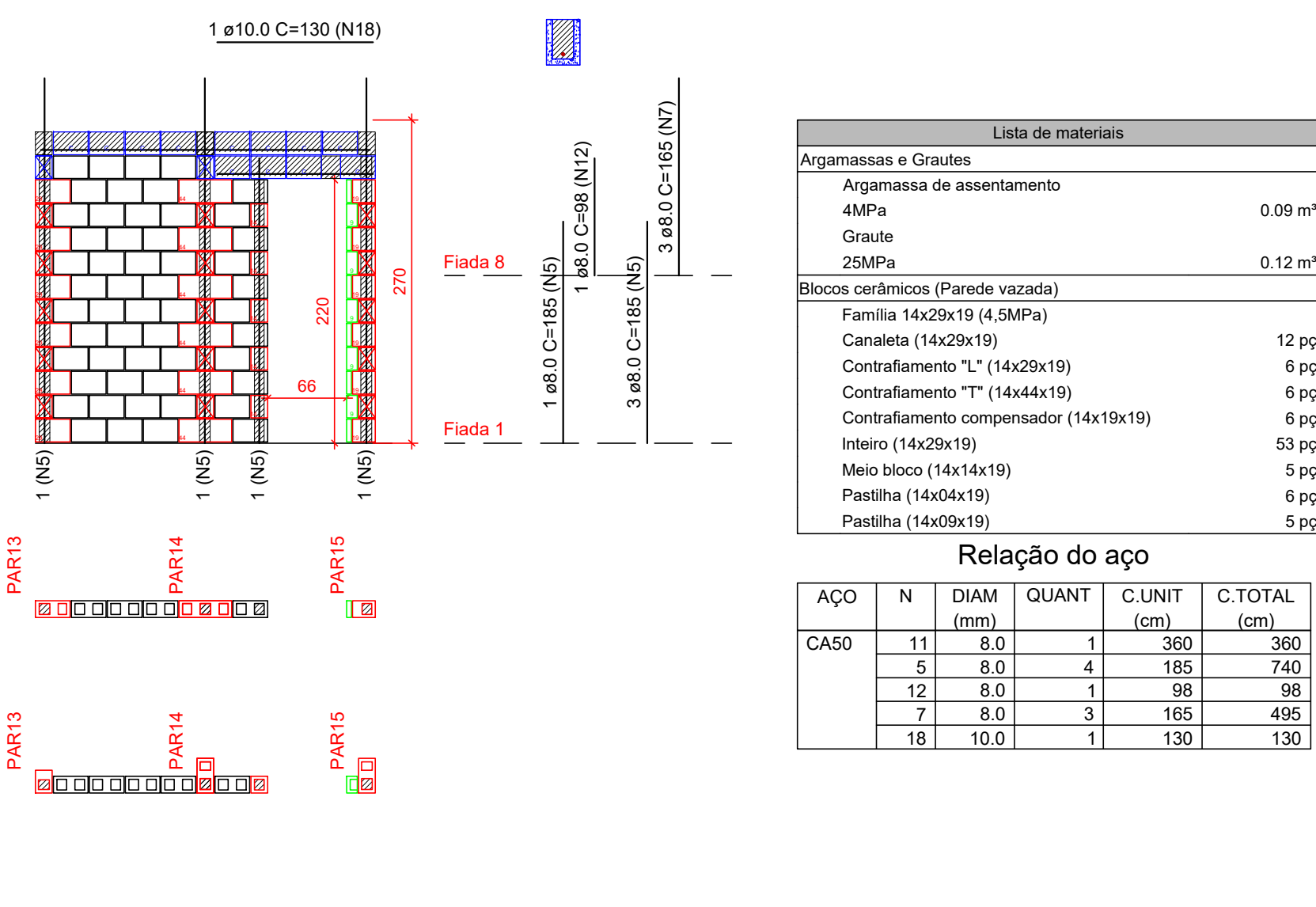
Lista de materiais					
Argamassas e Grautes					
Argamassa de assentamento	4MPa			0,78 m³	
Graute	25MPa			1,66 m³	
Blocos cerâmicos (Parede vazada)					
Família 14x29x19 (4,5MPa)				196 pc	
Canaleta (14x29x19)				16 pc	
Contratimento "L" (14x29x19)				62 pc	
Contratimento "T" (14x44x19)				499 pc	
Contratimento compensador (14x19x19)				16 pc	
Meio bloco (14x14x19)				30 pc	
Pastilha (14x49x19)				59 pc	

Relação do aço						
ACO	N	DIAM (mm)	QUANT	C.UNIT (cm)	C.TOTAL (cm)	
CA50	1	TR 08644	2	170	340	
	2	TR 08644	4	250	1000	
	3	TR 08644	2	375	750	
	4	TR 08644	1	335	335	
CA50	5	8,0	42	185	7770	
	6	8,0	20	118	2360	
	7	8,0	17	165	2805	
	8	8,0	1	1195	1195	
	9	8,0	1	1200	1200	
	10	8,0	1	383	383	
	15	10,0	2	200	400	
	16	10,0	2	375	750	
	17	10,0	1	395	395	

Pavimento: 1PAV

PAREDE PAR2

Esc: 1:50



Lista de materiais					
Argamassas e Grautes					
Argamassa de assentamento	4MPa			0,09 m³	
Graute	25MPa			0,12 m³	
Blocos cerâmicos (Parede vazada)					
Família 14x29x19 (4,5MPa)				12 pc	
Canaleta (14x29x19)				6 pc	
Contratimento "L" (14x29x19)				6 pc	
Contratimento "T" (14x44x19)				6 pc	
Contratimento compensador (14x19x19)				53 pc	
Meio bloco (14x14x19)				5 pc	
Pastilha (14x49x19)				6 pc	
Pastilha (14x49x19)				5 pc	

Relação do aço						
ACO	N	DIAM (mm)	QUANT	C.UNIT (cm)	C.TOTAL (cm)	
CA50	11	8,0	1	360	360	
	5	8,0	4	185	740	
	12	8,0	1	98	98	
	7	8,0	3	165	495	
CA50	18	10,0	1	130	130	

Legenda	
Inteiro (14x29x19)	
Canaleta (14x29x19)	
Contratimento compensador (14x19x19)	
Canaleta (14x29x19)	
Pastilha (14x49x19)	
Pastilha (14x49x19)	

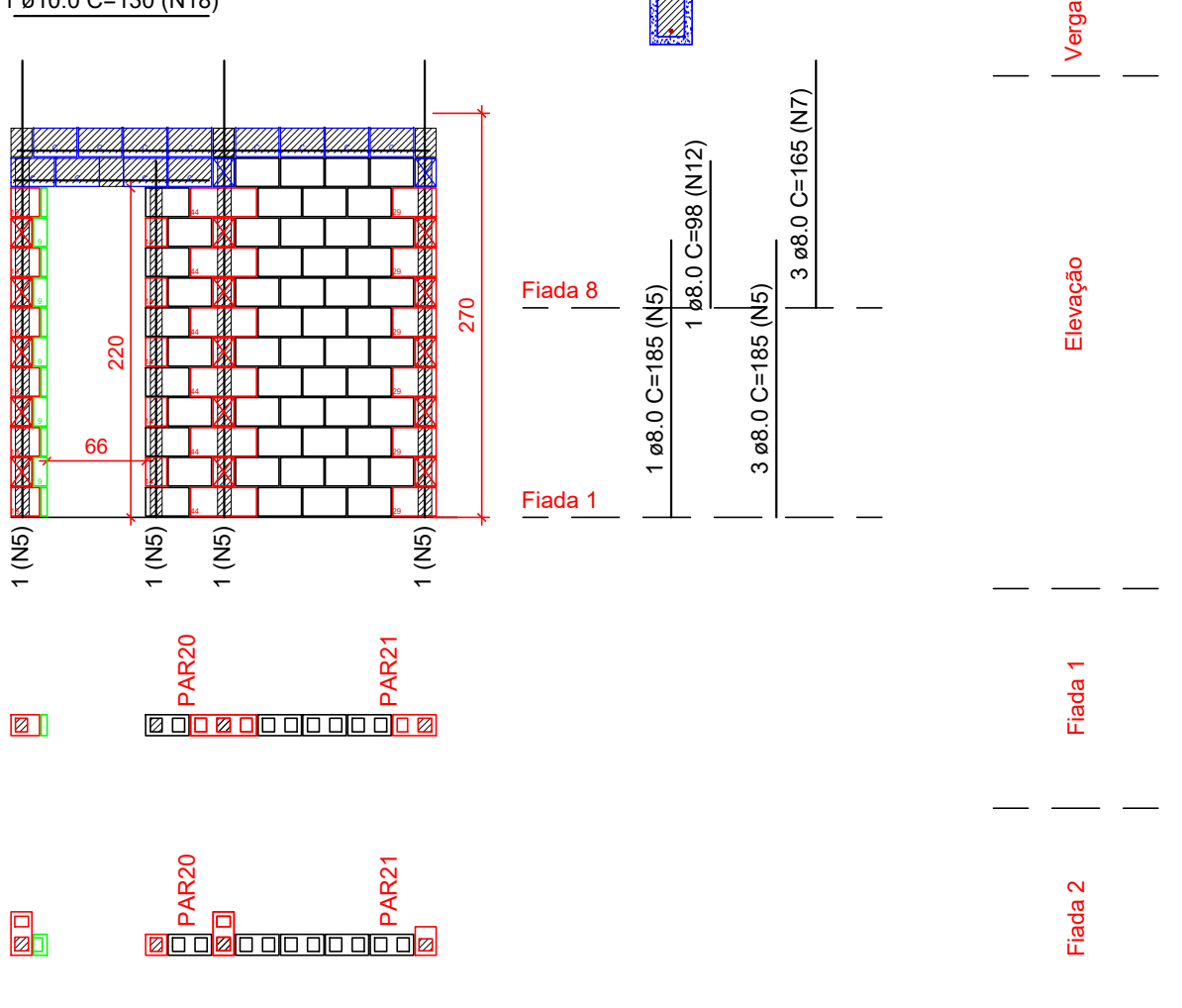
Notas

- Utilizar blocos vazados de concreto 4,5 MPa.
- Utilizar graute usado ou industrializado, 25 MPa, para preencher contos verticais e blocos caíla. Caso seja rodado em obra, utilizar traço fornecido pelo departamento de qualidade e fazer acompanhamento tecnológico.
- Ajustar marcação de portas para não interferir na instalação do kit-porta comprado.
- VERIFICAR ARMADURAÇÕES DE PONTOS DE GRAUTE, VIERGAS, CONTRAVERGAS E RESPALDO NAS ELEVAÇÕES DE PAREDES.
- Verificar armações de vigas no projeto de LAJE.
- Demais paredes que não constam neste projeto, não tem função estrutural. Podem ser construídas com blocos cerâmicos de vedação, blocos vazados de concreto ou outra alternativa. Atentar às paredes estruturais com tela ou barra.
- Blocos caíla, blocos compensados de 15cm e pastilhas de 4 e 9cm podem ser utilizados tanto de concreto quanto de cerâmica.
- As substituir os blocos caíla cerâmicos por blocos de concreto, ajustar o quantitativo considerando os diferentes componentes.
- No telhado, utilizar chapim metálico para cobrir as juntas horizontais no tipo de platibanda e nas calhas.
- Prender juntas horizontais de mais de 10cm nas elevações com pastilhas 9cm.

Pavimento: 1PAV

PAREDE PAR3

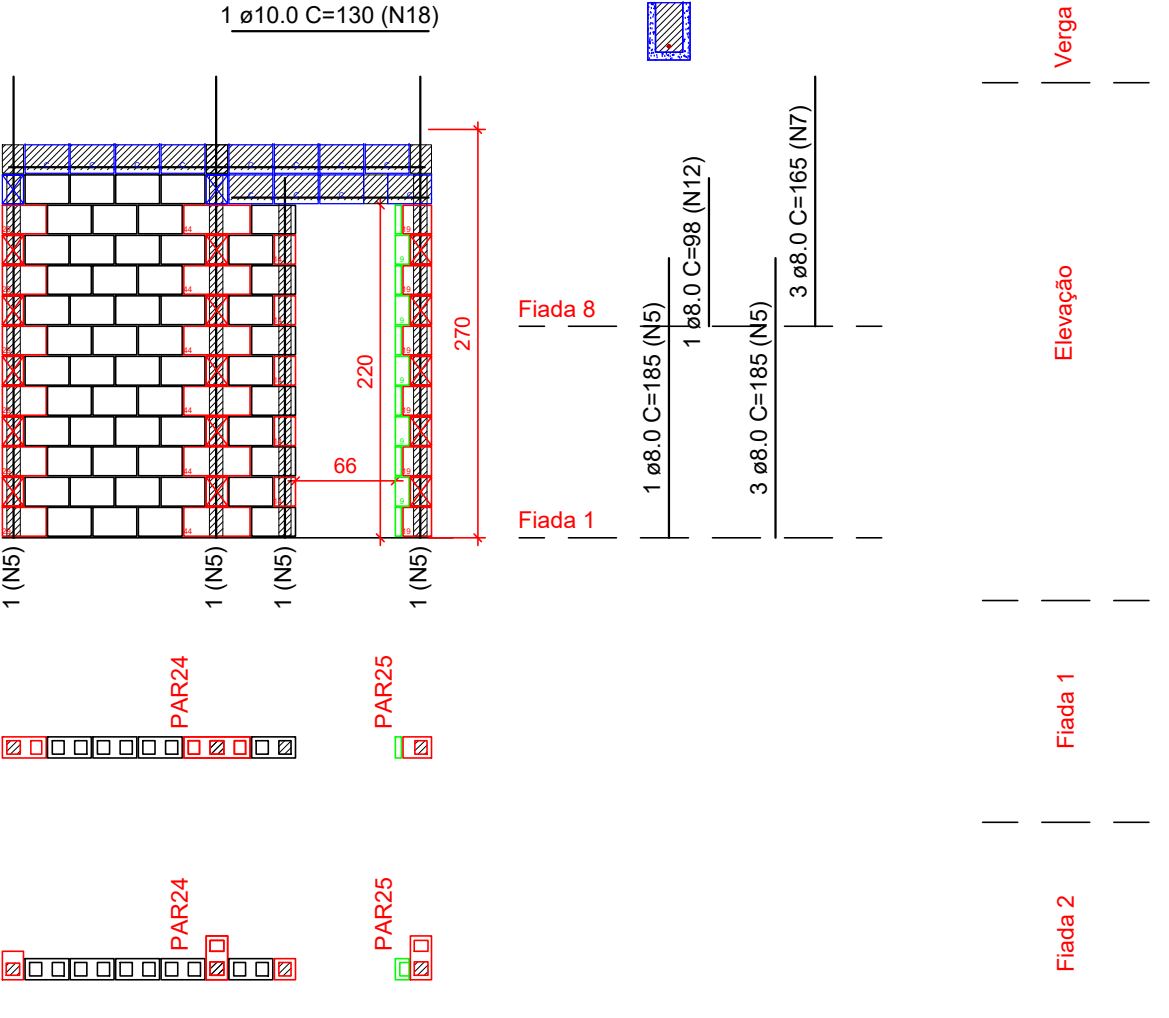
Esc: 1:50



Pavimento: 1PAV

PAREDE PAR4

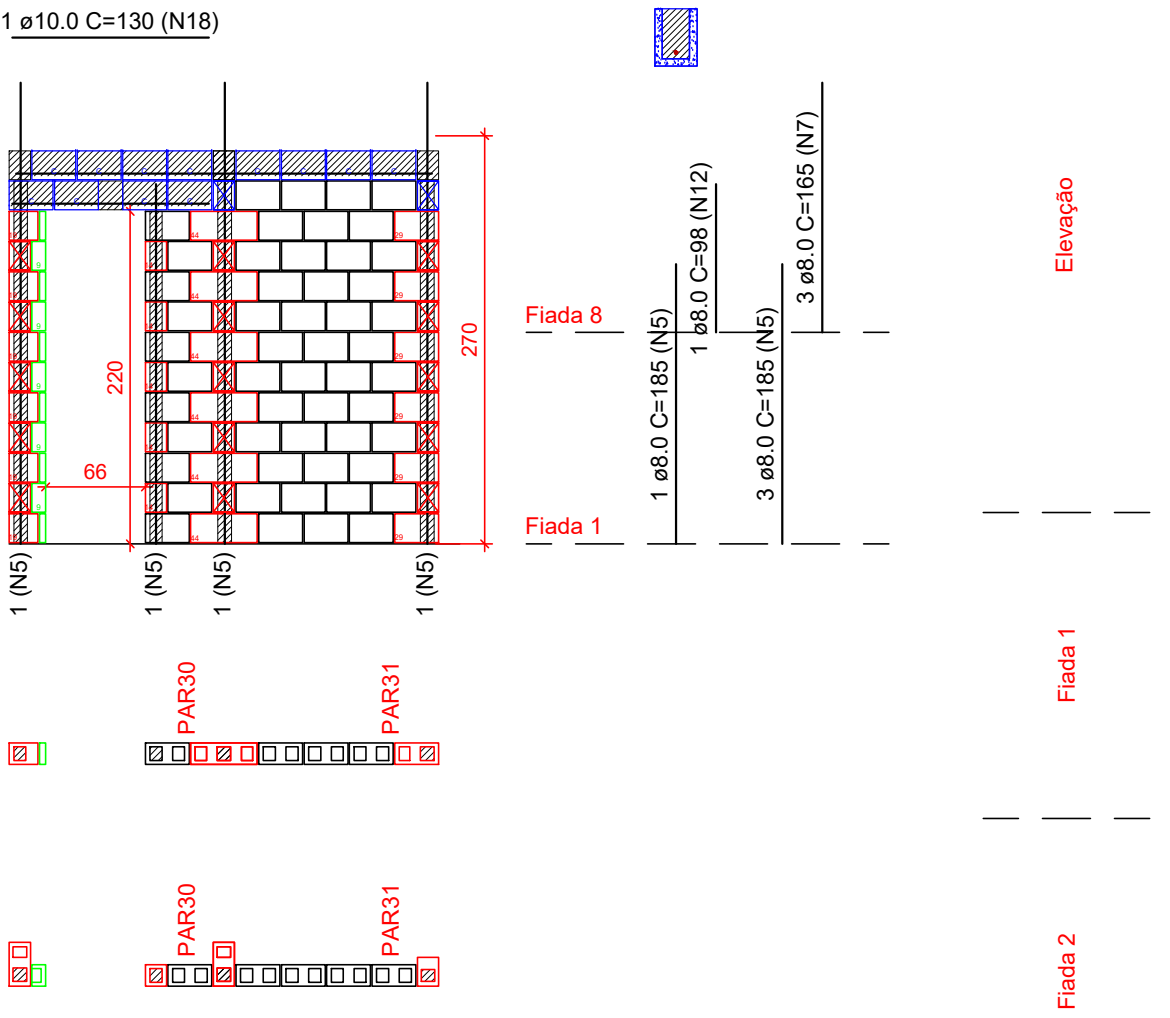
Esc: 1:50



Pavimento: 1PAV

PAREDE PAR5

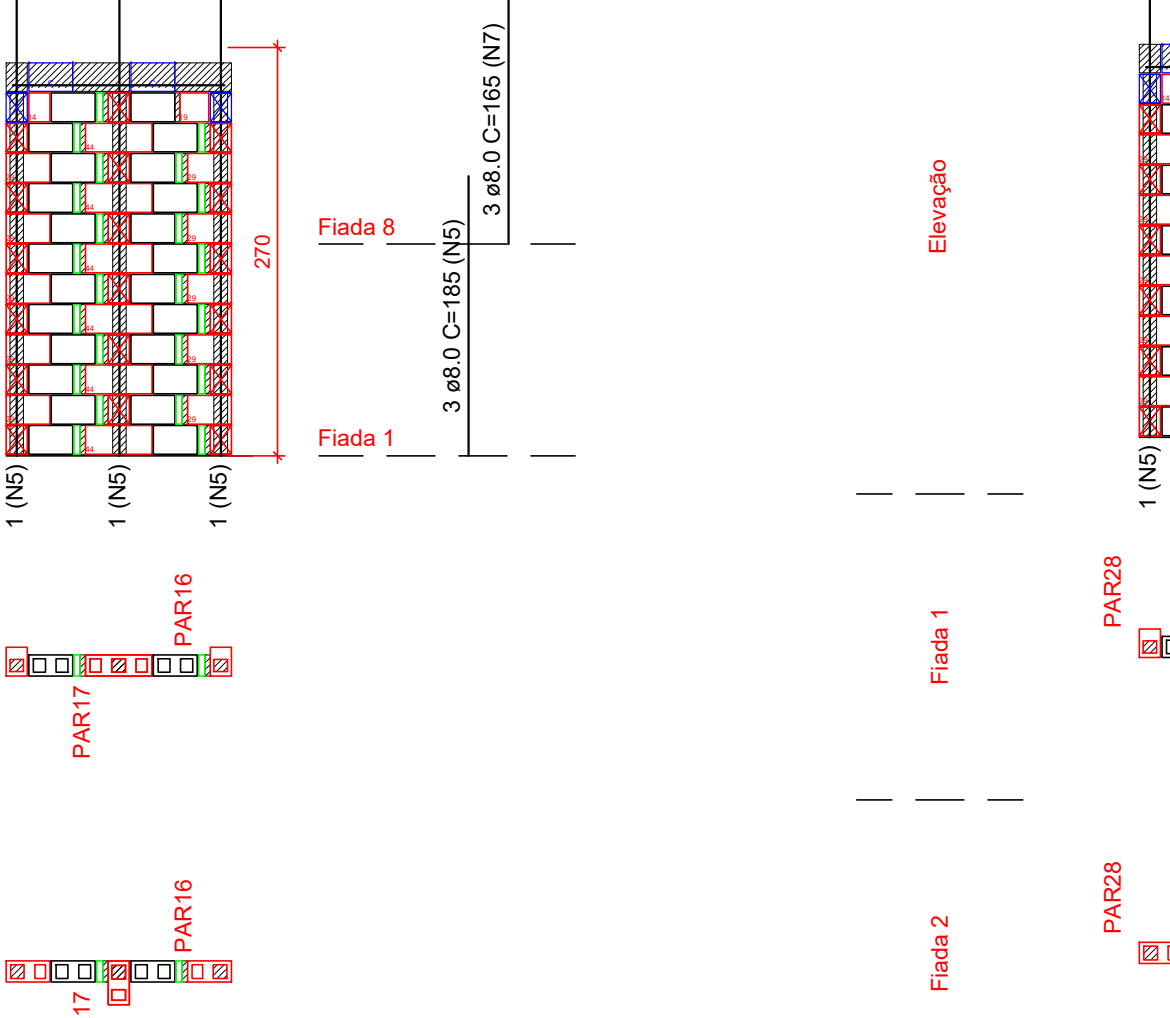
Esc: 1:50



Pavimento: 1PAV

PAREDE PAR6

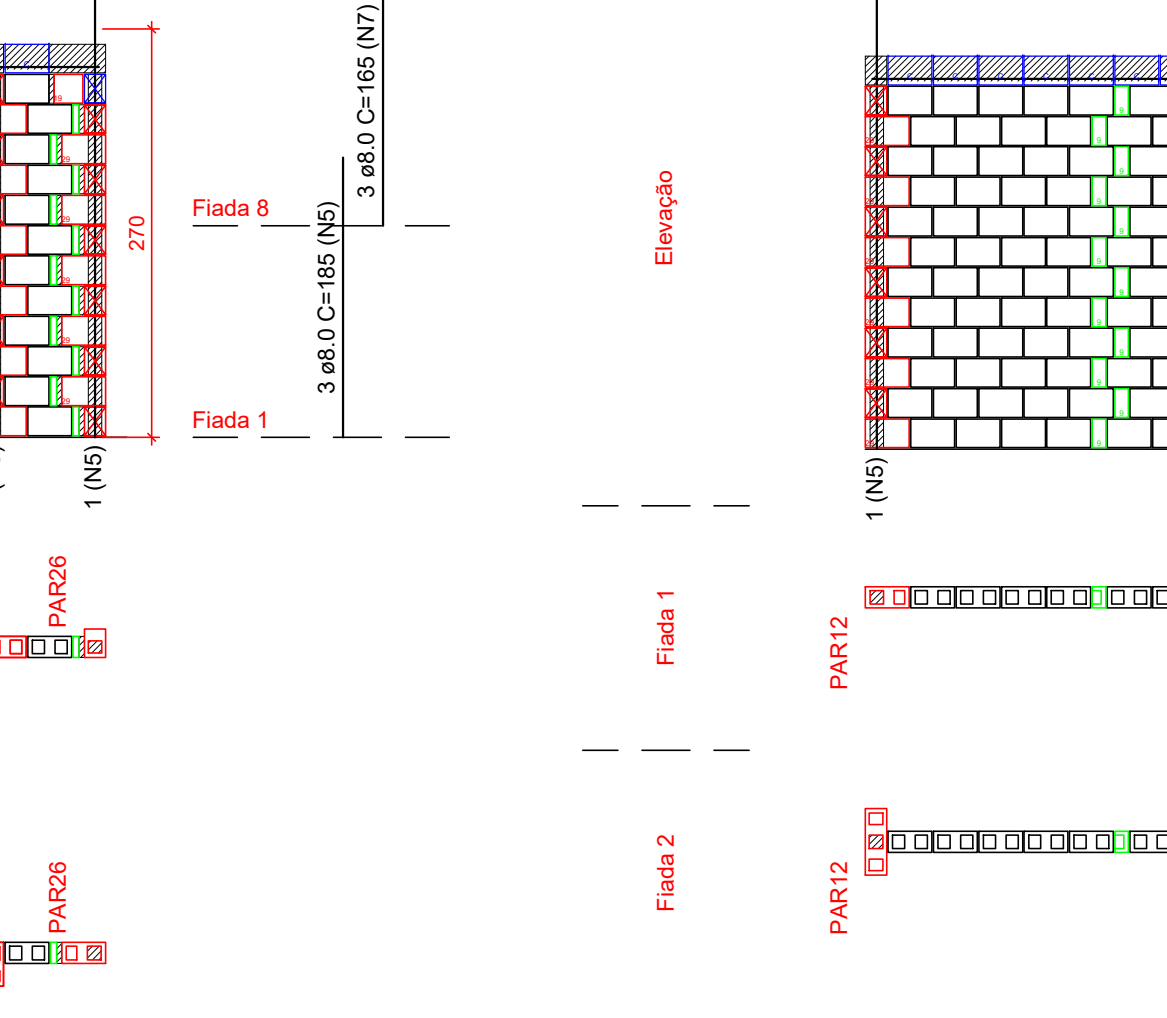
Esc: 1:50



Pavimento: 1PAV

PAREDE PAR7

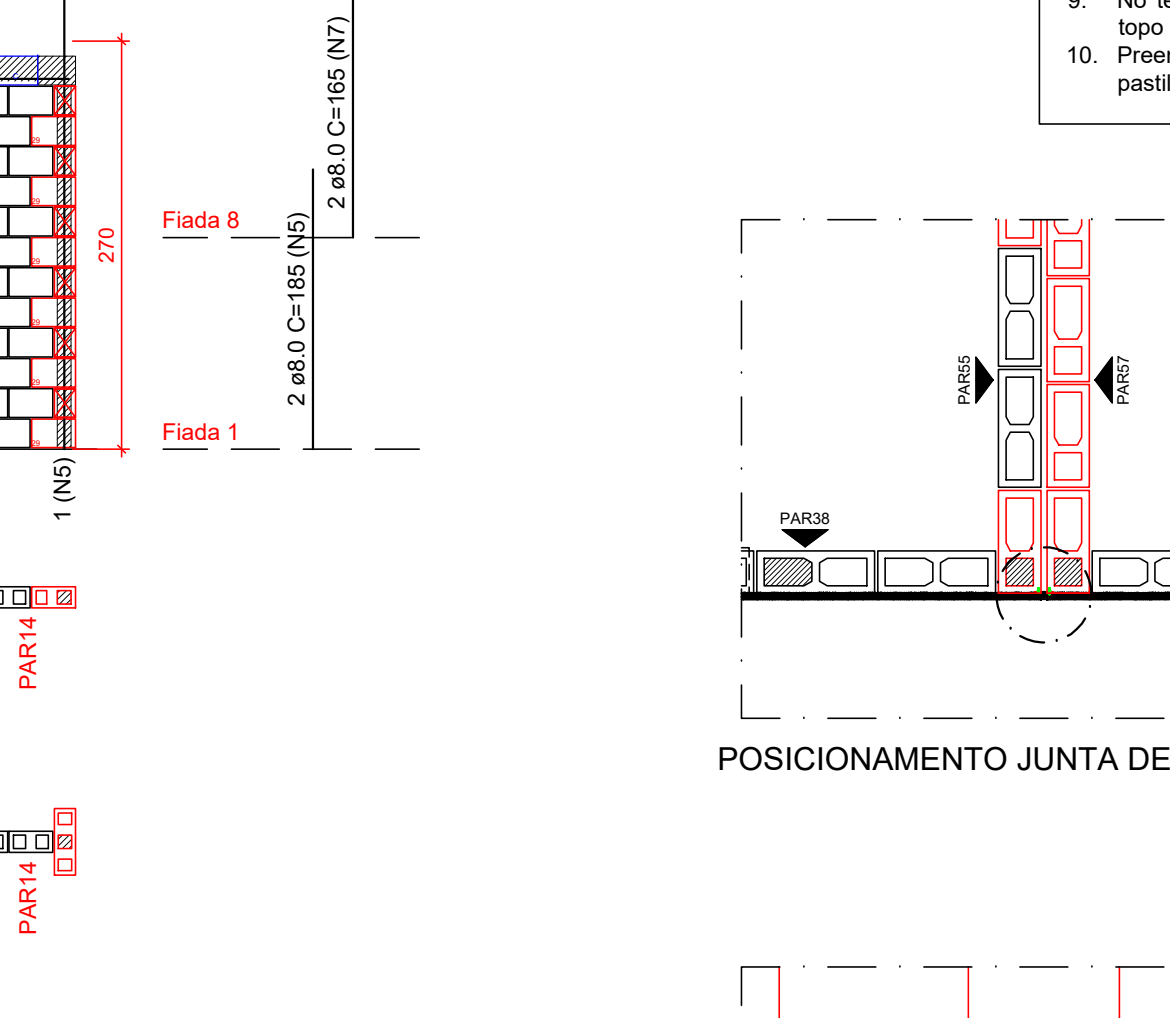
Esc: 1:50



Pavimento: 1PAV

PAREDE PAR8

Esc: 1:50



Lista de materiais					
Argamassas e Grautes					
Argamassa de assentamento	4MPa			0,09 m³	
Graute	25MPa			0,12 m³	
Blocos cerâmicos (Parede vazada)					
Família 14x29x19 (4,5MPa)				12 pc	
Canaleta (14x29x19)				6 pc	
Contratimento "L" (14x29x19)				6 pc	
Contratimento "T" (14x44x19)				6 pc	
Contratimento compensador (14x19x19)				53 pc	
Meio bloco (14x14x19)				5 pc	
Pastilha (14x49x19)				6 pc	
Pastilha (14x49x19)				5 pc	

Relação do aço						
ACO	N	DIAM (mm)	QUANT	C.UNIT (cm)	C.TOTAL (cm)	
CA50	11	8,0	1	360	360	
	5	8,0	4	185	740	
	12	8,0	1	98	98	
	7	8,0	3	165	495	
CA50	18	10,0	1	130	130	

Lista de materiais					
Argamassas e Grautes					
Argamassa de assentamento	4MPa			0,09 m³	
Graute	25MPa			0,12 m³	
Blocos cerâmicos (Parede vazada)					
Família 14x29x19 (4,5MPa)				12 pc	
Canaleta (14x29x19)				6 pc	
Contratimento "L" (14x29x19)				6 pc	
Contratimento "T" (14x44x19)				6 pc	
Contratimento compensador (14x19x19)				53 pc	
Meio bloco (14x14x19)				5 pc	
Pastilha (14x49x19)				6 pc	
Pastilha (14x49x19)				5 pc	

Relação do aço						
ACO	N	DIAM (mm)	QUANT	C.UNIT (cm)	C.TOTAL (cm)	
CA50	11	8,0	1	360	360	
	5	8,0	4	185	740	
	12	8,0	1	98	98	
	7	8,0	3	165	495	
CA50	18	10,0	1	130	130	

Lista de materiais					
Argamassas e Grautes					
Argamassa de assentamento	4MPa			0,09 m³	
Graute	25MPa			0,12 m³	
Blocos cerâmicos (Parede vazada)					
Família 14x29x19 (4,5MPa)				12 pc	
Canaleta (14x29x19)				6 pc	
Contratimento "L" (14x29x19)				6 pc	
Contratimento "T" (14x44x19)				6 pc	
Contratimento compensador (14x19x19)				53 pc	
Meio bloco (14x14x19)				5 pc	
Pastilha (14x49x19)				6 pc	
Pastilha (14x49x19)				5 pc	

Relação do aço						
ACO	N	DIAM (mm)	QUANT	C.UNIT (cm)	C.TOTAL (cm)	
CA50	11	8,0	1	360	360	
	5	8,0	4	185	740	
	12	8,0	1	98	98	
	7	8,0	3	165	495	
CA50	18	10,0	1	130	130	

Lista de materiais					
Argamassas e Grautes					
Argamassa de assentamento	4MPa			0,05 m³	
Graute	25MPa			0,08 m³	
Blocos cerâmicos (Parede vazada)					
Família 14x29x19 (4,5MPa)				2 pc	
Canaleta (14x29x19)				2 pc	
Contratimento "L" (14x29x19)				2 pc	
Contratimento "T" (14x44x19)				1 pc	
Contratimento compensador (14x19x19)				24 pc	
Meio bloco (14x14x19)				1 pc	
Pastilha (14x49x19)				23 pc	

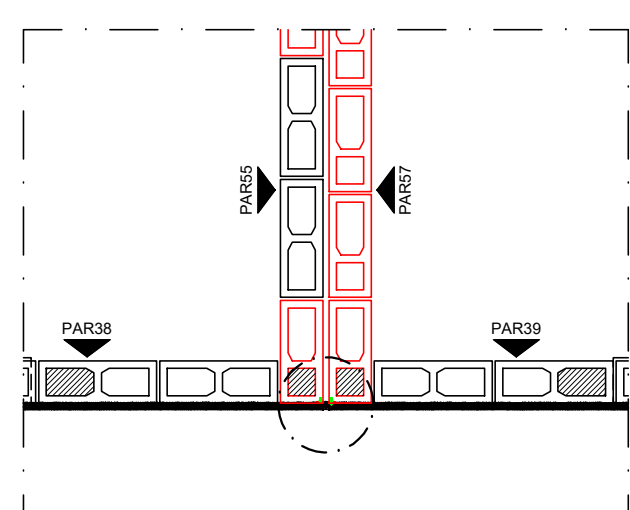
Relação do aço						
ACO	N	DIAM (mm)	QUANT	C.UNIT (cm)	C.TOTAL (cm)	
CA50	13	8,0	1	225	225	
	5	8,0	3	185	555	
	7	8,0	3	165	495	

Lista de materiais					
Argamassas e Grautes					
Argamassa de assentamento	4MPa			0,05 m³	
Graute	25MPa			0,08 m³	
Blocos cerâmicos (Parede vazada)					
Família 14x29x19 (4,5MPa)				2 pc	
Canaleta (14x29x19)				2 pc	
Contratimento "L" (14x29x19)				2 pc	
Contratimento "T" (14x44x19)				1 pc	
Contratimento compensador (14x19x19)				24 pc	
Meio bloco (14x14x19)				1 pc	
Pastilha (14x49x19)				23 pc	

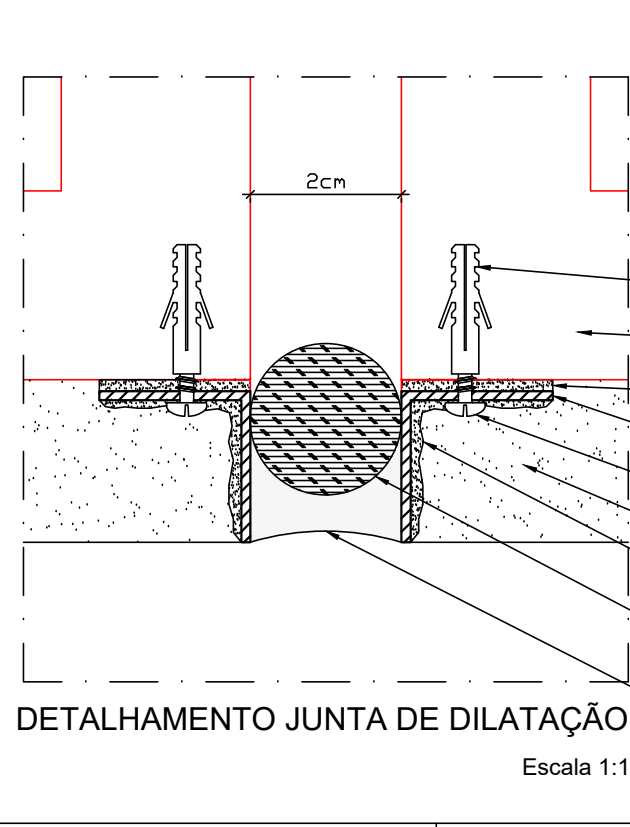
Relação do aço						
ACO	N	DIAM (mm)	QUANT	C.UNIT (cm)	C.TOTAL (cm)	
CA50	13	8,0	1	225	225	
	5	8,0	3	185	555	
	7	8,0	3	165	495	

Lista de materiais					
Argamassas e Grautes					
Argamassa de assentamento	4MPa			0,12 m³	
Graute	25MPa			0,07 m³	
Blocos cerâmicos (Parede vazada)					
Família 14x29x19 (4,5MPa)				9 pc	
Canaleta (14x29x19)				12 pc	
Contratimento "L" (14x29x19)				10 pc	
Contratimento "T" (14x44x19)				6 pc	
Contratimento compensador (14x19x19)				24 pc	
Meio bloco (14x14x19)				1 pc	
Pastilha (14x49x19)				23 pc	

Relação do aço						
ACO	N	DIAM (mm)	QUANT	C.UNIT (cm)	C.TOTAL (cm)	
CA50	14	8,0	1	385	385	
	5	8,0	2	185	370	
	7	8,0	2	165	330	



POSICIONAMENTO JUNTA DE DILATAÇÃO  
Escala 1:25



DETALHAMENTO JUNTA DE DILATAÇÃO  
Escala 1:1

PROPRIETARIA	BEM RESIDENCIAL			
LOCALIZAÇÃO	PROJETO DE ALVENARIA ESTRUTURAL - BL. CER. BLOCO 8 APTOS COM 2 QUARTOS - PoD - 1PAV PLANTA BAIXA - FIADAS 1 E 2 / ELEVAÇÃO PAR1 A PAR8			
DATA	04/07	REVISÃO	00	INDICADA
RESPONSÁVEL TÉCNICO	PELO DUBAL, RUIZ, ANJOS, OLIVEIRA, SILVA, SOUZA	DATA	MARÇO/23	INDICADA
REVISÃO	MODIFICAÇÕES	DATA	DESIGNO	PROJETO
30	14/03/2023	14/03/2023	14/03/2023	14/03/2023
DOCUMENTO	BEM-RES-ALV-CERQ-APPOC-PE-04-000			